

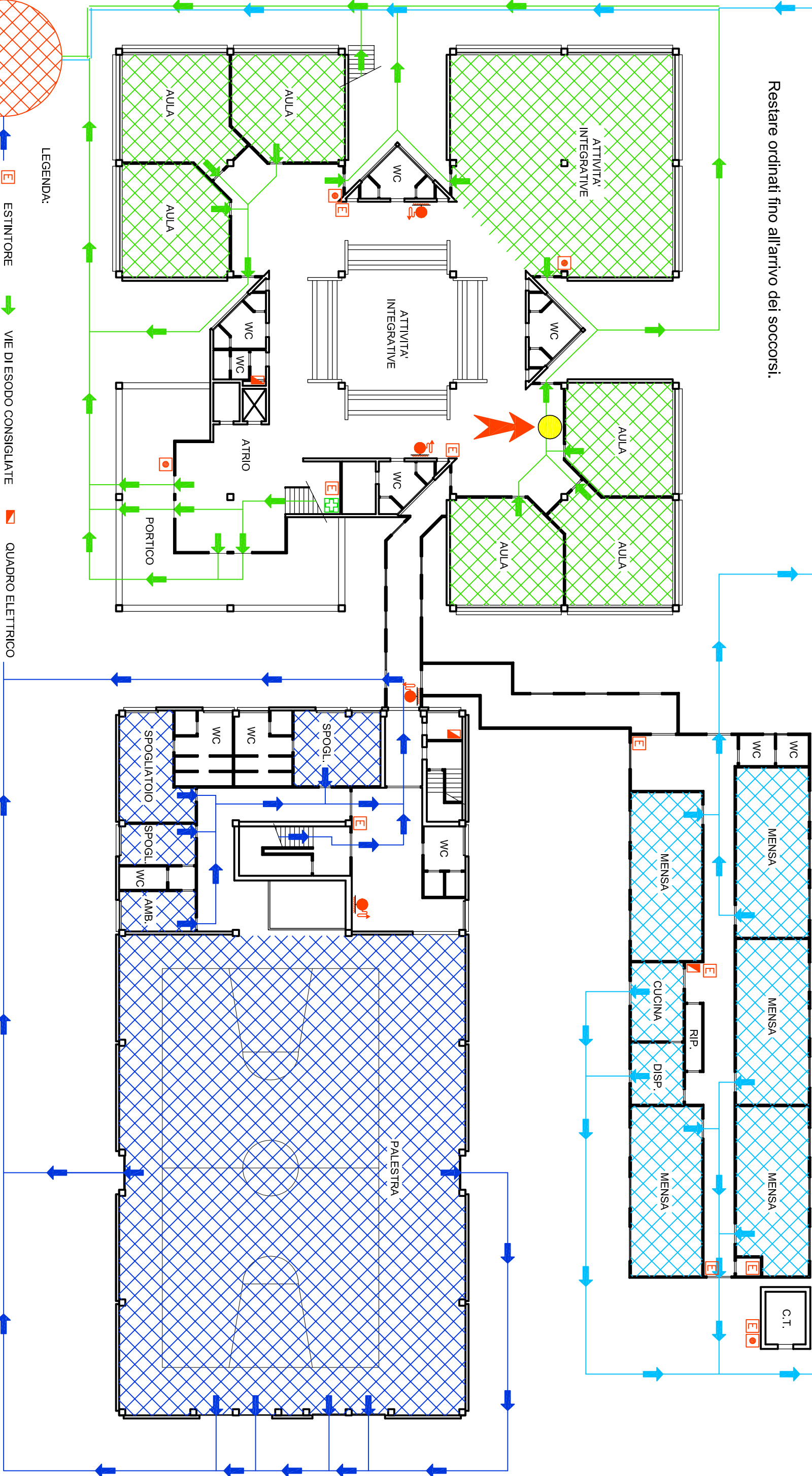
PIANO DI EMERGENZA ED EVACUAZIONE
DIREZIONE DIDATTICA CREMA 3
Scuola elementare via Braguti

Al comando di evacuazione recarsi nell'area di raccolta
seguendo i percorsi indicati nella planimetria..

Giunti nel luogo di raccolta segnalare i dispersi
su apposito modulo e consegnarlo al responsabile
posto in posizione segnalata e prestabilita.

pianta piano terra

Restare ordinati fino all'arrivo dei soccorsi.



LEGENDA:

ESTINTORE

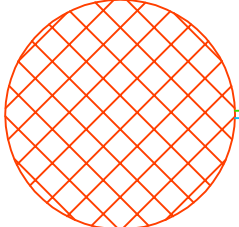
VIE DI ESODO CONSIGLIATE

QUADRO ELETTRICO

IDRANTE

CASSETTA PRIMO SOCCORSO

PULSANTE DI SGANCIO



LUOGO DI
RACCOLTA
UNICO